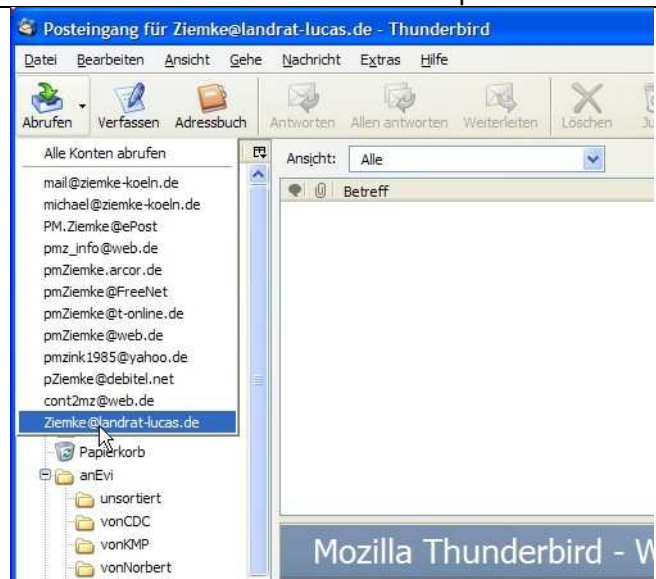


30. April 2006



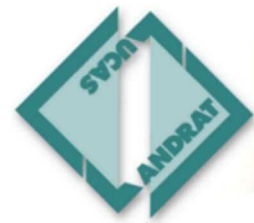
Durch Klick auf Abrufen werden nur eMails vom aktuell markierten Konto abgerufen.



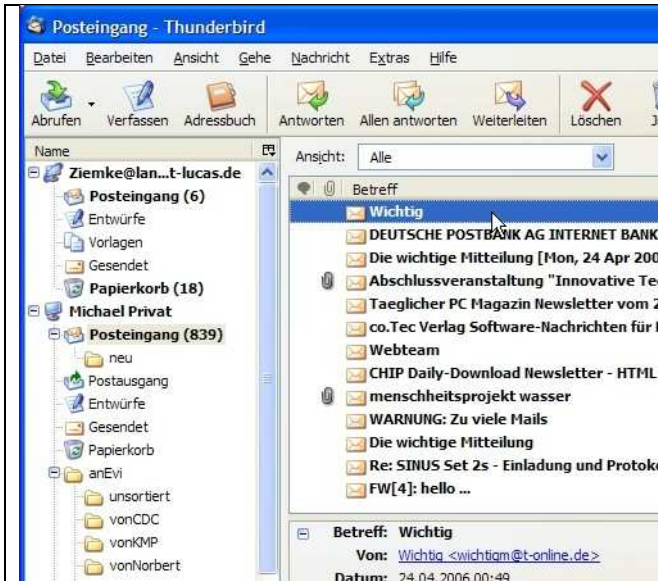
Der Klick auf den rechts neben liegenden Pfeil öffnet ein Menü: hier können alle Konten oder gezielt einzelne Konten abgefragt werden.



Beim erstmaligen Abfragen wird das Passwort verlangt und sollte gespeichert werden. Alle Passworte werden durch das Master-Passwort wirksam geschützt. Später ist nur noch dieses anzugeben.



30. April 2006



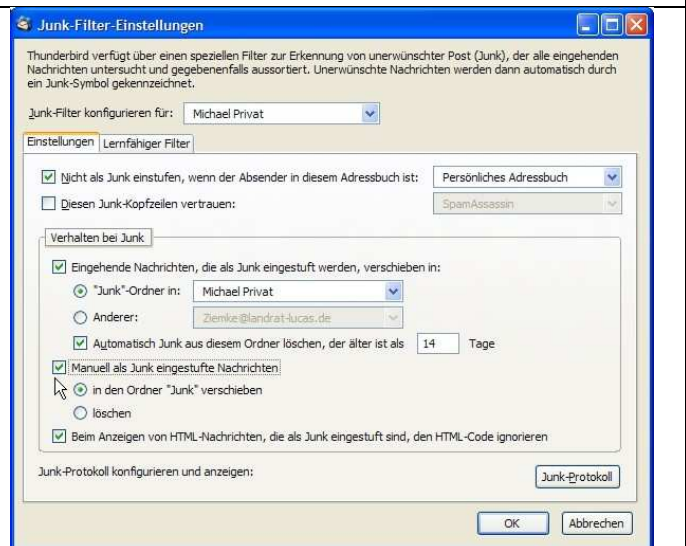
Eine hervorragende Komponente des Programmes ist der selbstlernende Junk-Filter.



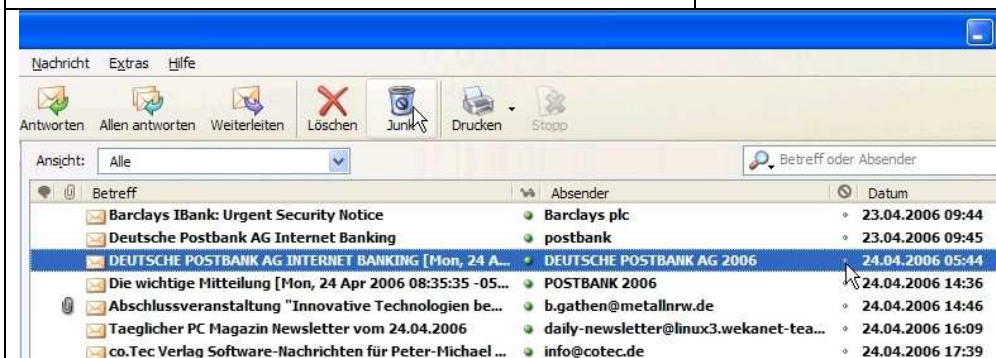
Unter Extras findet man die Junk-Filter-Einstellungen.



Legen Sie in den ersten Tagen als Junk eingestufte eMails im Junkordner ab, und kontrollieren Sie die Auswahl kritisch. Noch nicht erkannte Junkmail markieren Sie mit dem Junk-Symbol in der Symbolleiste oder direkt in der Junk-Spalte der Nachrichtenübersicht.



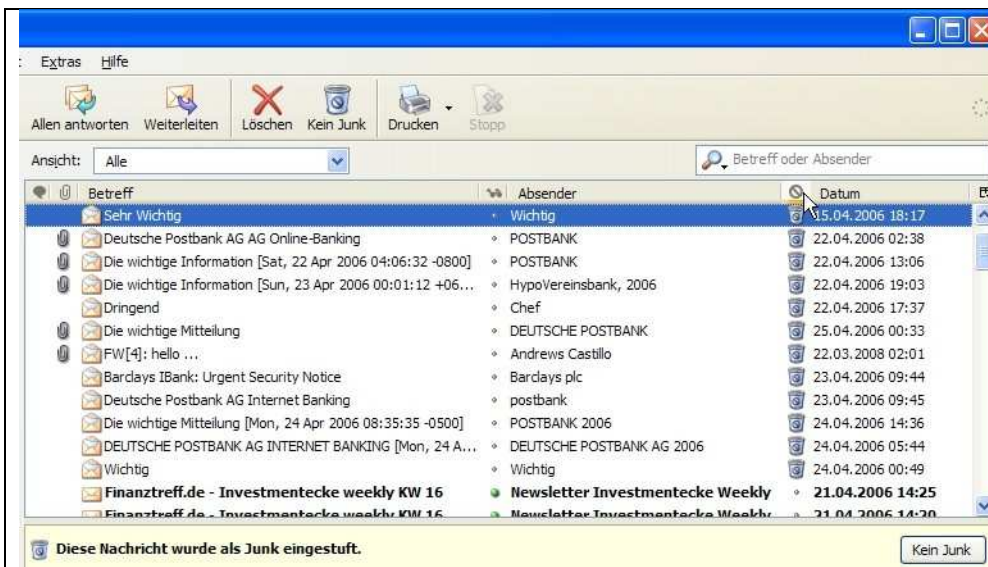
Aktivieren Sie wie oben das Filter-Verhalten.



Links durch zwei Cursor markiert: Das Symbol Junk und die Junk-Spalte; hier kann eine als Junk erkannte eMail markiert werden; das Programm lernt dadurch eine neue Regel.



30. April 2006



Anfangs werden nicht immer nur Junkmails vom Programm erkannt und im Junkordner abgelegt. Markieren Sie falsch abgelegte durch 'Kein Junk' oder Klick auf das Junksymbol (Mülltonne). Das Programm lernt wieder dazu und sortiert um. Ordnen Sie ggf. durch Klick auf die Spaltenüberschrift (durchgestrichener Kreis), markieren Sie

die Nicht-Junkmails und verschieben Sie zurück in den Posteingangsordner.